



Regd. Trade Mark No.177008

JEKO®

ELECTRICAL ACCESSORIES

With Effect From
15-11-2023



SINCE
1990

Superior Quality Products

یہ لسٹ عارضی طور پر لاگو کی گئی ہے۔



JEKO®

ELECTRICAL ACCESSORIES

President Piano series

10-A 250-V~

کوڈ | PP-06

رہیٹ فی درجن
627



پریزیڈنٹ ہیل ٹش

کوڈ | PP-01

رہیٹ فی درجن
610



پریزیڈنٹ سوئچ
کاپروائٹ

کوڈ | PP-08

رہیٹ فی درجن
671



پریزیڈنٹ پیانو
ہولڈر B-22

کوڈ | PP-02

رہیٹ فی درجن
750



پریزیڈنٹ سوئچ
کاپروائٹ ٹووس

کوڈ | PP-09

رہیٹ فی درجن
691



پریزیڈنٹ پیانو
ہولڈر E-27

کوڈ | PP-03

رہیٹ فی درجن
631



پریزیڈنٹ ساکٹ
گریپ

کوڈ | PP-11

رہیٹ فی عدد
228



پریزیڈنٹ ڈیمپر
فی عدد

کوڈ | PP-04

رہیٹ فی درجن
675



پریزیڈنٹ ساکٹ
پاسپسٹیل براس

کوڈ | 00

رہیٹ فی عدد
00

کوڈ | PP-05

رہیٹ فی درجن
620



پریزیڈنٹ انڈیکیٹر



Trade Mark

JEKO®

ELECTRICAL ACCESSORIES

Fuse

Piano series

10,20,30-A 250-V~

کوڈ | SF-49

رہیشت فی عدد

138



شانلش فیوز
20/AMP

کوڈ | SF-82

رہیشت فی عدد

93



شانلو فیوز
10/AMP

کوڈ | SF-50

رہیشت فی عدد

205



شانلش فیوز
30/AMP

کوڈ | SF-83

رہیشت فی عدد

205



شانلو فیوز
30/AMP
پورسین

کوڈ | 00

رہیشت فی عدد

00



کوڈ | PF-10

رہیشت فی عدد

93



پریزیڈنٹ فیوز
10/AMP

کوڈ | 00

رہیشت فی عدد

00



کوڈ | PF-55

رہیشت فی عدد

138

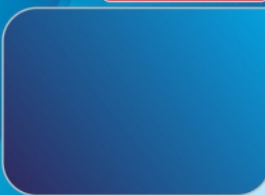


پریزیڈنٹ فیوز
20/AMP

کوڈ | 00

رہیشت فی عدد

00



کوڈ | PF-56

رہیشت فی عدد

205



پریزیڈنٹ فیوز
30/AMP

Superior Quality Products



Trade Mark

JEKO®

ELECTRICAL ACCESSORIES

Stylish

Piano series

10-A 250-V~

کوڈ | SP-42

ریٹش نرین
627



سٹائلش بیل پش

کوڈ | SP-37

ریٹش نرین
610



سٹائلش سوئچ
کاپر پوائنٹ

کوڈ | SP-44

ریٹش نرین
671



سٹائلش پیانو ہولڈر
B-22

کوڈ | SP-38

ریٹش نرین
750



سٹائلش سوئچ
کاپر پوائنٹ ٹووسے

کوڈ | SP-45

ریٹش نرین
691



سٹائلش پیانو ہولڈر
E-27

کوڈ | SP-39

ریٹش نرین
631



سٹائلش ساکٹ
گریپ

کوڈ | SP-46

ریٹش نرین
93



سٹائلش فیوز
10/AMP

کوڈ | SP-40

ریٹش نرین
675



سٹائلش ساکٹ
پائپ اسپیشل براس

کوڈ | SP-47

ریٹش نرین
228



سٹائلش ڈیمیر
نی عدد

کوڈ | SP-41

ریٹش نرین
620



سٹائلش انڈیکیٹر



JEKO®

ELECTRICAL ACCESSORIES

Kiran

Piano series

10-A 250-V~

کوڈ | KP-66

رہیشتی درجن
627



کرن بیل پش

کوڈ | KP-61

رہیشتی درجن
610



کرن سوئچ
کاپر پوائنٹ

کوڈ | KP-68

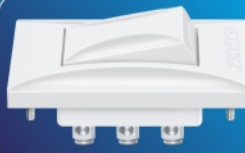
رہیشتی درجن
671



کرن پیانو ہولڈر
B-22

کوڈ | KP-62

رہیشتی درجن
750



کرن سوئچ
کاپر پوائنٹ ٹوے

کوڈ | KP-69

رہیشتی درجن
691



کرن پیانو ہولڈر
E-27

کوڈ | KP-63

رہیشتی درجن
631



کرن ساکٹ
گریپ

کوڈ | KP-70

رہیشتی درجن
93



کرن فیوز
10/AMP

کوڈ | KP-64

رہیشتی درجن
675



کرن ساکٹ
پائپ اسپیشل براس

کوڈ | KP-72

رہیشتی درجن
228



کرن ڈیمپر
نی عدد

کوڈ | KP-65

رہیشتی درجن
620



کرن انڈیکیٹر



Trade Mark

JEKO®

ELECTRICAL ACCESSORIES

Pearl

Piano series

13-A 250-V~

کوڈ | PP-102

رہیت فی درجن
636



پرل بیل پش

کوڈ | PP-97

رہیت فی درجن
625



پرل سوئچ
کارپوائنٹ

کوڈ | PP-104

رہیت فی درجن
671



پرل پیانو ہولڈر
B-22

کوڈ | PP-98

رہیت فی درجن
764



پرل سوئچ
ٹووسے

کوڈ | PP-105

رہیت فی درجن
691



پرل پیانو ہولڈر
E-27

کوڈ | PP-99

رہیت فی درجن
644



پرل ساکٹ گریپ

کوڈ | PP-106

رہیت فی عدد
138



پرل فیوز
20/AMP

کوڈ | PP-100

رہیت فی درجن
690



پرل ساکٹ
پائپ اسپیشل براس

کوڈ | PP-108

رہیت فی عدد
228



پرل ڈیمپر
فی عدد

کوڈ | PP-101

رہیت فی درجن
631



پرل انڈیکیٹر



JEKO®

ELECTRICAL ACCESSORIES

Grace

Piano series

13-A 250-V~

کوڈ | GP-114

رہن | 636



گرہس ہیل پش

کوڈ | GP-109

رہن | 625



گرہس سوچ
کاپروائنت

کوڈ | GP-116

رہن | 671



گرہس ہیل نو ہولڈر
B-22

کوڈ | GP-110

رہن | 764



گرہس سوچ
ٹوے

کوڈ | GP-117

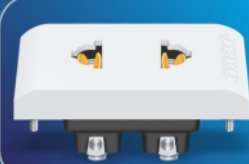
رہن | 691



گرہس ہیل نو ہولڈر
E-27

کوڈ | GP-111

رہن | 644



گرہس ساکٹ
گریپ

کوڈ | GP-118

رہن | 138



گرہس فیوز
20/AMP

کوڈ | GP-112

رہن | 690



گرہس ساکٹ
پانچ اپش براس

کوڈ | GP-120

رہن | 228



گرہس ڈیمر
فی عدد

کوڈ | GP-113

رہن | 631



گرہس انڈیکٹر



Trade Mark

JEKO®

ELECTRICAL ACCESSORIES

Crystal

Piano series

13-A 250-V~

کوڈ | CP-126

رہیت نی رہین
636



کرشل بیل پش

کوڈ | CP-121

رہیت نی رہین
625



کرشل سوئچ
کاپر پوائنٹ

کوڈ | CP-127

رہیت نی رہین
671



کرشل پیانو ہولڈر
B-22

کوڈ | CP-122

رہیت نی رہین
764



کرشل سوئچ
ٹووے

کوڈ | CP-128

رہیت نی رہین
691



کرشل پیانو ہولڈر
E-27

کوڈ | CP-123

رہیت نی رہین
644



کرشل سائٹ
گریپ

کوڈ | CP-129

رہیت نی عدد
138



کرشل فیوز
20/AMP

کوڈ | CP-124

رہیت نی رہین
690



کرشل سائٹ
پائپ اسپیشل براس

کوڈ | CP-131

رہیت نی عدد
228



کرشل ڈیمر
نی عدد

کوڈ | CP-125

رہیت نی رہین
631



کرشل انڈیکیشن



Trade Mark

JEKO®

ELECTRICAL ACCESSORIES

2-D

Piano series

13-A 250-V~

کوڈ | TP-138

رہیشتی درجن
636



ٹوڈی ہیمل پشش

کوڈ | TP-133

رہیشتی درجن
625



ٹوڈی سوئچ
کاپرو انٹ

کوڈ | TP-140

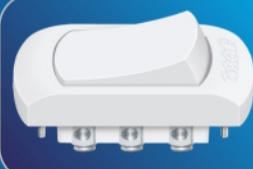
رہیشتی درجن
671



ٹوڈی بیانو ہولڈر
B-22

کوڈ | TP-134

رہیشتی درجن
764



ٹوڈی سوئچ
ٹووے

کوڈ | TP-141

رہیشتی درجن
691



ٹوڈی بیانو ہولڈر
E-27

کوڈ | TP-135

رہیشتی درجن
644



ٹوڈی سہاکٹ
گریپ

کوڈ | TP-142

رہیشتی درجن
138



ٹوڈی فیوز
20/AMP

کوڈ | TP-136

رہیشتی درجن
690



ٹوڈی سہاکٹ
پائپ ایپیشل براس

کوڈ | TP-144

رہیشتی درجن
228



ٹوڈی ڈیمبر
فی عدد

کوڈ | TP-137

رہیشتی درجن
631



ٹوڈی انڈیکیٹر

Superior Quality Products



JEKO®

ELECTRICAL ACCESSORIES

Super Crown

Piano series

13-A 250-V~

کوڈ | SP-150

رہیٹ نمبر
639



سپر کراؤن بیل پش

کوڈ | SP-145

رہیٹ نمبر
630



سپر کراؤن سوئچ
کاپر پوائنٹ

کوڈ | SP-154

رہیٹ نمبر
138



سپر کراؤن فیوز
20/AMP

کوڈ | SP-146

رہیٹ نمبر
768



سپر کراؤن سوئچ
ٹوے

کوڈ | SP-155

رہیٹ نمبر
205



سپر کراؤن فیوز
30/AMP پورسلین

کوڈ | SP-147

رہیٹ نمبر
651



سپر کراؤن ساکٹ
گریپ

کوڈ | SP-156

رہیٹ نمبر
230



سپر کراؤن ڈیمپر
نی عدد

کوڈ | SP-148

رہیٹ نمبر
695



سپر کراؤن ساکٹ
پائپ اسپیشل براس

کوڈ |

رہیٹ نمبر
00

کوڈ | SP-149

رہیٹ نمبر
636



سپر کراؤن انڈیکیٹر



JEKO®

ELECTRICAL ACCESSORIES

Half Strip

Piano series

13-A 250-V~

کوڈ | HP-162

رہیٹ فی رجن
685



ہاف سٹریپ ٹیل پش

کوڈ | HP-157

رہیٹ فی رجن
670



ہاف سٹریپ سوئچ
کاپر پوائنٹ

کوڈ | HP-164

رہیٹ فی عدد
148



ہاف سٹریپ فیوز
20/AMP

کوڈ | HP-158

رہیٹ فی رجن
800



ہاف سٹریپ سوئچ
ٹوے

کوڈ | HP-165

رہیٹ فی عدد
218



ہاف سٹریپ فیوز
30/AMP پورسلین

کوڈ | HP-159

رہیٹ فی رجن
689



ہاف سٹریپ ساکٹ
گریپ

کوڈ | HP-166

رہیٹ فی عدد
230



ہاف سٹریپ ڈیمپر
فی عدد

کوڈ | HP-160

رہیٹ فی رجن
730



ہاف سٹریپ ساکٹ
پائپ آئٹیشل براس

کوڈ |

رہیٹ فی عدد
00

کوڈ | HP-161

رہیٹ فی رجن
680



ہاف سٹریپ انڈیکیٹر



Trade Mark

JEKO®

ELECTRICAL ACCESSORIES

Smart

Piano series

13-A 250-V~

کوڈ | SP-174

رہیٹ فی رجن
636



سمارٹ ہیل پش

کوڈ | SP-169

رہیٹ فی رجن
625



سمارٹ سوئچ
کارپوائنٹ

کوڈ | SP-175

رہیٹ فی رجن
671



سمارٹ پیانو ہولڈر
B-22

کوڈ | SP-170

رہیٹ فی رجن
764



سمارٹ سوئچ
ٹووے

کوڈ | SP-176

رہیٹ فی رجن
691



سمارٹ پیانو ہولڈر
E-27

کوڈ | SP-171

رہیٹ فی رجن
644



سمارٹ سٹاکٹ
گریپ

کوڈ | SP-177

رہیٹ فی عدد
138



سمارٹ فیوز
20/AMP

کوڈ | SP-172

رہیٹ فی رجن
690



سمارٹ سٹاکٹ
پائپ اسپیشل براس

کوڈ | SP-179

رہیٹ فی عدد
228



سمارٹ ڈیمپر
فی عدد

کوڈ | SP-173

رہیٹ فی رجن
631



سمارٹ انڈیکیٹر



Trade Mark

JEKO®

ELECTRICAL ACCESSORIES

China

Piano series

13-A 250-V~

کوڈ | CD-186

رہیٹ فی عدد

180



چائنہ ڈیمیر
UPS

کوڈ | CS-181

رہیٹ فی عدد

66



چائنہ سوئچ
کاپر پوائنٹ

کوڈ | CD-187

رہیٹ فی عدد

00



چائنہ سٹیپ ڈیمیر
سادہ

کوڈ | CS-182

رہیٹ فی عدد

70



چائنہ سماکٹ
گریپ

کوڈ | CD-188

رہیٹ فی عدد

00



چائنہ سٹیپ ڈیمیر
UPS

کوڈ | CS-183

رہیٹ فی عدد

74



چائنہ سماکٹ
پائپ اسٹیبل براس

کوڈ | CB-189

رہیٹ فی عدد

69



چائنہ بیل پیش

کوڈ | CI-184

رہیٹ فی عدد

73



چائنہ انڈیکیٹر

کوڈ |

رہیٹ فی عدد

00



چائنہ ڈیمیر
سادہ

کوڈ | CD-185

رہیٹ فی عدد

172





Trade Mark

JEKO®

ELECTRICAL ACCESSORIES

Super Classic

Piano series

13-A 250-V~

کوڈ | SP-198

رہین
636



سپر کلاسک میل پش

کوڈ | SP-193

رہین
625



سپر کلاسک سوئچ
کا پراپوائنٹ

کوڈ | SP-199

رہین
671



سپر کلاسک پیانو ہولڈر
B-22

کوڈ | SP-194

رہین
764



سپر کلاسک سوئچ
ٹو وے

کوڈ | SP-200

رہین
691



سپر کلاسک پیانو ہولڈر
E-27

کوڈ | SP-195

رہین
644



سپر کلاسک ساکٹ
گریپ

کوڈ | SP-201

رہین
138



سپر کلاسک فیوز
20/AMP

کوڈ | SP-196

رہین
690



سپر کلاسک ساکٹ
پائپ ایش براس

کوڈ | SP-203

رہین
228



سپر کلاسک ڈیمپر
فی عدد

کوڈ | SP-197

رہین
631



سپر کلاسک انڈیکیٹر



Trade Mark

JEKO®

ELECTRICAL ACCESSORIES

Super Power Piano series

16-A 250-V~

کوڈ | SP-210

رہیٹ فی درجن

816



سپر پاور پیل ٹش

کوڈ | SP-205

رہیٹ فی درجن

800



سپر پاور سوئچ
کاپر پوائنٹ

کوڈ | SP-211

رہیٹ فی درجن

751



سپر پاور پیانو ہولڈر
B-22

کوڈ | SP-206

رہیٹ فی درجن

980



سپر پاور سوئچ
ٹووے

کوڈ | SP-212

رہیٹ فی درجن

771



سپر پاور پیانو ہولڈر
E-27

کوڈ | SP-207

رہیٹ فی درجن

827



سپر پاور ساکٹ
گریپ

کوڈ | SP-213

رہیٹ فی عدد

155



سپر پاور فیوز
20/AMP

کوڈ | SP-208

رہیٹ فی درجن

895



سپر پاور ساکٹ
پائپ اسپیشل براس

کوڈ | SP-215

رہیٹ فی عدد

232



سپر پاور ڈیمیر
فی عدد

کوڈ | SP-209

رہیٹ فی درجن

806



سپر پاور انڈیکیٹر



Trade Mark

JEKO®

ELECTRICAL ACCESSORIES

Bulb Holder

series

10-A 250-V~

کوڈ | CH-222

دییٹ نی عدد

00



کیپ اڈاپٹر ہولڈر
E-27

کوڈ | FH-217

دییٹ نی عدد

98



جموفلاور ہولڈر
B-22

کوڈ | GH-223

دییٹ نی عدد

98



جموگریس ہولڈر
B-22

کوڈ | FH-218

دییٹ نی عدد

98



جموفلاور ہولڈر
E-27

کوڈ | GH-224

دییٹ نی عدد

98



جموگریس ہولڈر
E-27

کوڈ | CH-219

دییٹ نی عدد

99



جمبوکرسٹل ہولڈر
B-22

کوڈ | GH-225

دییٹ نی عدد

75



گریس بیٹن ہولڈر
B-22 میڈیم

کوڈ | CH-220

دییٹ نی عدد

99



جمبوکرسٹل ہولڈر
E-27

کوڈ | GH-226

دییٹ نی عدد

75



گریس بیٹن ہولڈر
E-27 میڈیم

کوڈ | AH-221

دییٹ نی عدد

00



اڈاپٹر ہولڈر
E-27 to E-27



Trade Mark

JEKO®

ELECTRICAL ACCESSORIES

Bulb Holder

series

10-A 250-V~

کوڈ | FH-232

دییٹ نؤ عدد

73



فینسی بٹن ہولڈر
E-27

کوڈ | SA-227

دییٹ نؤ عدد

60



سنگل اڈاپٹر
10/AMP

کوڈ | BH-233

دییٹ نؤ عدد

90



جمبو برٹش ہولڈر
B-22

کوڈ | SA-228

دییٹ نؤ عدد

49



سنگل اڈاپٹر
10/AMP

کوڈ | BH-234

دییٹ نؤ عدد

90



جمبو برٹش ہولڈر
E-27

کوڈ | FH-229

دییٹ نؤ عدد

90



جمبو فینسی ہولڈر
B-22

کوڈ | BH-235

دییٹ نؤ عدد

72



برٹش بٹن ہولڈر
B-22

کوڈ | FH-230

دییٹ نؤ عدد

90



جمبو فینسی ہولڈر
E-27

کوڈ | BH-236

دییٹ نؤ عدد

72



برٹش بٹن ہولڈر
E-27

کوڈ | FH-231

دییٹ نؤ عدد

73



فینسی بٹن ہولڈر
B-22



Trade Mark

JEKO®

ELECTRICAL ACCESSORIES

Bulb Holder

series

10-A 250-V~

کوڈ | BH-242

دییٹ فی عدد

90



جسورائیو ہولڈر
E-27

کوڈ | FH-237

دییٹ فی عدد

77



فلاورین ہولڈر
B-22

کوڈ | BH-243

دییٹ فی عدد

76



برائیو ہولڈر
B-22

کوڈ | FH-238

دییٹ فی عدد

77



فلاورین ہولڈر
E-27

کوڈ | BH-244

دییٹ فی عدد

76



برائیو ہولڈر
E-27

کوڈ | IH-239

دییٹ فی عدد

71



ائالین ہولڈر
B-22

کوڈ | SH-245

دییٹ فی عدد

53



سمارٹ پینڈنٹ
ہولڈر E-27

کوڈ | IH-240

دییٹ فی عدد

71



ائالین ہولڈر
E-27

کوڈ | FH-247

دییٹ فی عدد

117



جسوفلاور ہولڈر
(2in1)

کوڈ | BH-241

دییٹ فی عدد

90



جسورائیو ہولڈر
B-22



Trade Mark

JEKO®

ELECTRICAL ACCESSORIES

Bulb Holder

series

10-A 250-V~

کوڈ | BH-253

دییٹ نی عدد

117



جھو برائیدو ہولڈر (2in1)
B-22 & E-27

کوڈ | CH-248

دییٹ نی عدد

80



کلاسک ڈاؤن لائٹ
ہولڈر E-27
پیکٹ بیکنگ | 36 عدد

کوڈ | BH-254

دییٹ نی عدد

96



برائیدو ٹین ہولڈر (2in1)
B-22 & E-27

کوڈ | PH-249

دییٹ نی عدد

77



جھو پریڈیٹ ہولڈر
B-22 PC

کوڈ | FH-255

دییٹ نی عدد

70



فالکن ہولڈر
B-22

کوڈ | PH-250

دییٹ نی عدد

77



جھو پریڈیٹ ہولڈر
E-27 PC

کوڈ | FH-256

دییٹ نی عدد

70



فالکن ہولڈر
E-27

کوڈ | BH-251

دییٹ نی عدد

117

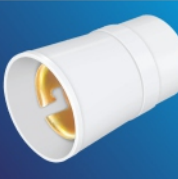


جھو برٹس ہولڈر (2in1)
B-22 & E-27

کوڈ | CPH-257

دییٹ نی عدد

60

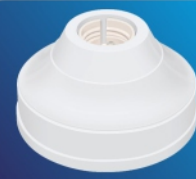


کلاسک پیڈیٹ
ہولڈر B-22

کوڈ | CH252

دییٹ نی عدد

119



جھو کرٹل ہولڈر (2in1)
B-22 & E-27



Trade Mark

JEKO®

ELECTRICAL ACCESSORIES

Bulb Holder

series

10-A 250-V~

کوڈ | BH-263

وپیٹن عدد

94



بش پین ہولڈر (2in1)
B-22 & E-27

کوڈ | PH-258

وپیٹن عدد

60



کلاسک پیڈنٹ
ہولڈر E-27

کوڈ | GH-264

وپیٹن عدد

97



میڈیم گریس ہولڈر (2in1)
B-22 & E-27

کوڈ | PH-259

وپیٹن عدد

61



فینسی پیڈنٹ
ہولڈر B-22

کوڈ | CH-451

وپیٹن عدد

57



کنورٹر ہولڈر
بیکولائٹ
B-22 to E-27

کوڈ | PH-260

وپیٹن عدد

61



فینسی پیڈنٹ
ہولڈر E-27

کوڈ | CH-452

وپیٹن عدد

60



کنورٹر ہولڈر
بیکولائٹ
E-27 to B-22

کوڈ | PH-261

وپیٹن عدد

84



پیڈنٹ ہولڈر (2in1)
B-22 & E-27

کوڈ | CH-453

وپیٹن عدد

60



کنورٹر ہولڈر
بیکولائٹ
E-27 to E-27

کوڈ | GH-262

وپیٹن عدد

117



جیوگریس ہولڈر (2in1)
B-22 & E-27



Trade Mark

JEKO®

Bulb Color Holder

series

10-A 250-V~

ELECTRICAL ACCESSORIES

کوڈ | LH-450

دییٹ فی عدد

249



سارٹ لیپ ہولڈر
پولٹین E-27 PC Wooden
پیکٹ پیکنگ | 05 عدد

کوڈ | LH-445

دییٹ فی عدد

201

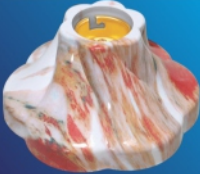


سارٹ لیپ ہولڈر
2in1 PC White
پیکٹ پیکنگ | 05 عدد

کوڈ | FH-531

دییٹ فی عدد

143



فلاور جمبو ہولڈر کلر
B-22 (Marble)

کوڈ | LH-446

دییٹ فی عدد

218



سارٹ لیپ ہولڈر
پولٹین E-27 PC White
پیکٹ پیکنگ | 05 عدد

کوڈ | FH-531

دییٹ فی عدد

143



فلاور جمبو ہولڈر کلر
B-22 (Dark Wood)

کوڈ | LH-447

دییٹ فی عدد

232



سارٹ لیپ ہولڈر
2in1 PC Marble
پیکٹ پیکنگ | 05 عدد

کوڈ | FH-532

دییٹ فی عدد

143



فلاور جمبو ہولڈر کلر
E-27 (Light Wood)

کوڈ | LH-448

دییٹ فی عدد

249



سارٹ لیپ ہولڈر
پولٹین E-27 PC Marble
پیکٹ پیکنگ | 05 عدد

کوڈ | FH-532

دییٹ فی عدد

143



فلاور جمبو ہولڈر کلر
E-27 (Black Gold)

کوڈ | LH-449

دییٹ فی عدد

232



سارٹ لیپ ہولڈر
2in1 PC Wooden
پیکٹ پیکنگ | 05 عدد



JEKO®

Fancy Color Holder series

ELECTRICAL ACCESSORIES

10-A 250-V~

کوڈ | FH-328

دبیٹ فی عدد

213



فینسی ڈاؤن لائٹ
ہولڈر

E: 27 Silver

کارن پیکنگ | 48 عدد

کوڈ | FH-246

دبیٹ فی عدد

193



فینسی ڈاؤن لائٹ

ہولڈر E: 27

Adjustable

کارن پیکنگ | 60 عدد

کوڈ | FH-328

دبیٹ فی عدد

213



فینسی ڈاؤن لائٹ
ہولڈر

E: 27 Gold

کارن پیکنگ | 48 عدد

کوڈ | FH-246

دبیٹ فی عدد

243



فینسی ڈاؤن لائٹ

ہولڈر E: 27

Adjustable Gold

کارن پیکنگ | 60 عدد

کوڈ | SFH-328

دبیٹ فی عدد

213



سپر فینسی ڈاؤن لائٹ
ہولڈر

E: 27 Silver

کارن پیکنگ | 48 عدد

کوڈ | FH-246

دبیٹ فی عدد

243



فینسی ڈاؤن لائٹ

ہولڈر E: 27

Adjustable Brown

کارن پیکنگ | 60 عدد

کوڈ | SFH-328

دبیٹ فی عدد

213



سپر فینسی ڈاؤن لائٹ
ہولڈر

E: 27 Gold

کارن پیکنگ | 48 عدد

کوڈ | FH-327

دبیٹ فی عدد

213



فینسی ہولڈر

Gold 2 In 1

کارن پیکنگ | 60 عدد

کوڈ | SH-513

دبیٹ فی عدد

90



شید ہولڈر
واٹر پروف 10AMP

کوڈ | FH-327

دبیٹ فی عدد

213



فینسی ہولڈر

Black 2 In 1

کارن پیکنگ | 60 عدد



JEKO®

ELECTRICAL ACCESSORIES

Main Switches series

30,40,45-A 250-V~

کوڈ | MS-270

رہیشت فی عدد
665



اوپن مین سوئچ
40/AMP پورسلین

کوڈ | MS-265

رہیشت فی عدد
460



اوپن مین سوئچ
30/AMP سادہ

کوڈ | MS-271

رہیشت فی عدد
575



کرسٹل مین سوئچ
45/AMP

کوڈ | MS-266

رہیشت فی عدد
500



اوپن مین سوئچ
30/AMP پورسلین

کوڈ | MS-272

رہیشت فی عدد
685



کلاسک مین سوئچ
45/AMP پورسلین

کوڈ | MS-267

رہیشت فی عدد
460



فلش مین سوئچ
30/AMP سادہ

کوڈ | MS-276

رہیشت فی عدد
00



ڈیپیکس مین سوئچ
45/AMP

کوڈ | MS-268

رہیشت فی عدد
500



فلش مین سوئچ
30/AMP پورسلین

کوڈ | PS-299

رہیشت فی عدد
535



چائینڈ پاور سوئچ
ٹووے 40/AMP

کوڈ | MS-269

رہیشت فی عدد
00



سمارٹ مین سوئچ
45/AMP سادہ



Trade Mark

JEKO®

ELECTRICAL ACCESSORIES

Ceiling Rose & Light Plug

series

13,15,-A 250-V~

کوڈ | LP-280

رہیٹ فی عدد
206



سٹائلش لائٹ پلگ
2in1 لائٹ والا

کوڈ | PS-273

رہیٹ فی عدد
63



سماں پرل سیلنگ
روز گٹکے والا

کوڈ | LP-281

رہیٹ فی عدد
185



لائٹ پلگ سادہ
پائپ والا

کوڈ | PS-274

رہیٹ فی عدد
81



جمبو پرل سیلنگ
روز گٹکے والا

کوڈ | LP-282

رہیٹ فی عدد
184



لائٹ پلگ سادہ
2in1 لائٹ والا

کوڈ | PS-275

رہیٹ فی عدد
93



جمبو گرہس سیلنگ
روز گٹکے والا

کوڈ | LP-283

رہیٹ فی عدد
285



لائٹ پلگ
5in1 سادہ

کوڈ | LP-277

رہیٹ فی عدد
198



سٹائلش لائٹ پلگ
2in1

کوڈ | LP-284

رہیٹ فی عدد
285



چائٹنڈ ٹیکس لائٹ
پلگ 5in1

کوڈ | LP-279

رہیٹ فی عدد
198



سٹائلو لائٹ پلگ
2in1



Trade Mark

JEKO®

ELECTRICAL ACCESSORIES

Light Plug

series

13,15,-A 250-V~

کوڈ | LP-292

دییٹ فی عدد
355



کلاسیک لائٹ پلگ
3in1 سادہ

کوڈ | LP-285

دییٹ فی عدد
285



سٹار شکول لائٹ پلگ
5in1

کوڈ | LP-295

دییٹ فی عدد
415



کلاسیک لائٹ پلگ
3in1 پورسلین

کوڈ | LP-288

دییٹ فی عدد
345



انٹالین لائٹ پلگ
6in1 پورسلین

کوڈ | LP-296

دییٹ فی عدد
337



کلاسیک لائٹ پلگ
3in1 پائپ

کوڈ | LP-289

دییٹ فی عدد
512



چائنہ ڈبل لائٹ پلگ
5in1

کوڈ | LP-297

دییٹ فی عدد
656



کلاسیک لائٹ پلگ
5in1 ڈبل

کوڈ | LP-290

دییٹ فی عدد
198



لائٹ پلگ ڈبل بٹن
2in1 سادہ

کوڈ | LP-278

دییٹ فی عدد
760



کلاسیک لائٹ پلگ
5in1 ڈبل پورسلین

کوڈ | LP-291

دییٹ فی عدد
315



چائنہ لائٹ پلگ
3in1 پورسلین



Trade Mark

JEKO®

ELECTRICAL ACCESSORIES

Load Master Power & Light Plug

series

13,15,30,40-A 250-V~

کوڈ | PP-518

رہیٹ فی عدد

00



انگلش پاور پلگ چائنہ
Load Master
40/AMP پورٹین

کوڈ | LP-311

رہیٹ فی عدد

285

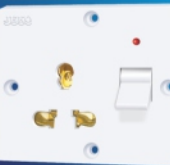


سپر چائنہ لائٹ پلگ
5in1 سادہ

کوڈ | PP-519

رہیٹ فی عدد

00



انگلش پاور پلگ
Load Master
40/AMP پورٹین

کوڈ | LP-312

رہیٹ فی عدد

360

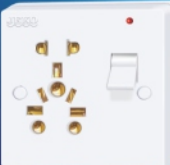


سپر چائنہ لائٹ پلگ
5in1 پورٹین

کوڈ | LP-520

رہیٹ فی عدد

00

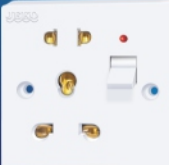


انگلش لائٹ پلگ پورٹین
Load Master
6in1

کوڈ | PP-515

رہیٹ فی عدد

365

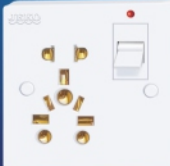


انگلش چائنہ پاور پلگ
بیکو لائٹ
5in1
20/AMP

کوڈ | LP-521

رہیٹ فی عدد

00



انگلش لائٹ پلگ چائنہ
6in1
13/AMP

کوڈ | LP-516

رہیٹ فی عدد

400



انگلش چائنہ ڈبل
لائٹ پلگ سنڈل پین
5in1

کوڈ | PP-522

رہیٹ فی عدد

605



انگلش ڈبل پاور پلگ
اینڈ لائٹ پلگ
13,40/AMP

کوڈ | PP-517

رہیٹ فی عدد

00



انگلش ڈبل پاور پلگ
ملٹی
40/AMP



JEKO®

ELECTRICAL ACCESSORIES

Power Plug

series

20,30,40,-A 250-V~

کوڈ | PP-304

دییٹ فی عدد

545



کلاسک پاور پلگ
ڈبل پورٹین 40/AMP

کوڈ | PP-298

دییٹ فی عدد

415

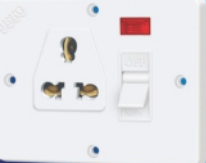


پاور پلگ سادہ
20/AMP

کوڈ | PP-305

دییٹ فی عدد

510



پاور پلگ سادہ 3in1
پورٹین 40/AMP

کوڈ | PP-300

دییٹ فی عدد

473



پاور پلگ پورٹین NEW
30/AMP

کوڈ | PP-306

دییٹ فی عدد

510



ڈیپیکس پاور پلگ 3in1
پورٹین 40/AMP

کوڈ | PP-301

دییٹ فی عدد

420



انٹالین پاور پلگ سادہ
40/AMP

کوڈ | PP-307

دییٹ فی عدد

510



پاور پلگ سادہ پورٹین
40/AMP

کوڈ | PP-302

دییٹ فی عدد

515



انٹالین پاور پلگ پورٹین
40/AMP

کوڈ | 00

دییٹ فی عدد

00



کوڈ | PP-303

دییٹ فی عدد

520



سٹائش پاور پلگ پورٹین
لاک سٹم 40/AMP



JEKO®

ELECTRICAL ACCESSORIES

Power Plug & Full Porcelain series

10,13,20,30,40-A 250-V~

کوڈ | FP-216

رہیٹ نمبر

93



پیانوفل پورسلین ساکٹ
13/AMP

کوڈ | PP-308

رہیٹ نمبر

550



پاور پلگ سیشل کاپر پاپ
پورسلین 3in1 40/AMP

کوڈ | FP-365

رہیٹ نمبر

84



ٹیڈی فل پورسلین ساکٹ
10/AMP

کوڈ | PP-309

رہیٹ نمبر

560



پاور پلگ پورسلین
40/AMP 9in1

کوڈ | FP-366

رہیٹ نمبر

156



ٹیڈی فل پورسلین ساکٹ
20/AMP

کوڈ | PP-310

رہیٹ نمبر

555



چاند پاور پلگ 9in1
پورسلین 40/AMP

کوڈ | FP-367

رہیٹ نمبر

160



فلش ساکٹ فل پورسلین
30/AMP

کوڈ | LP-331

رہیٹ نمبر

540



چاند پاور پلگ 7in1
پورسلین 40/AMP

کوڈ | FP-204

رہیٹ نمبر

00



فلش ساکٹ فل پورسلین
10/AMP

کوڈ | PP-332

رہیٹ نمبر

540



پاور پلگ 7in1
پورسلین 40/AMP



JEKO®

ELECTRICAL ACCESSORIES

Plug Top 2-Pin

series
6,10-A 250-V~

کوڈ | GT-340

رہیشت فی عدد

59



جرمزیر ٹوپین شو
بیلوئٹین فلم پروف 10/AMP

کوڈ | FT-325

رہیشت فی عدد

59



فینسی پلس ٹوپین شو
فلم پروف 6/AMP

کوڈ | CT-341

رہیشت فی عدد

64



کلاسک ٹوپین شو
فلم پروف

کوڈ | DT-326

رہیشت فی عدد

61



ڈیسینٹ ٹوپین شو
فلم پروف 6/AMP

کوڈ | CMF-342

رہیشت فی عدد

109



کرتل میل فی میل
پیریم 6/AMP

کوڈ | FT-337

رہیشت فی عدد

61



فینسی ٹوپین شو
فلم پروف 6/AMP

کوڈ | DMF512

رہیشت فی عدد

109



ڈیسینٹ میل فی میل
فلم پروف 6/AMP

کوڈ | ST-338

رہیشت فی عدد

65



سمارٹ ٹوپین شو
فلم پروف

کوڈ | CMF454

رہیشت فی عدد

109



کلاسک میل فی میل
فلم پروف 6/AMP

کوڈ | IT-339

رہیشت فی عدد

52



ایٹالین ٹوپین شو
6/AMP



Trade Mark

JEKO®

ELECTRICAL ACCESSORIES

Plug Top 2,3-Pin

series

6,10,20,30-A 250-V~

کوڈ | TS-346

رہیٹ نی عدد

110



تھری پین شوگول سادہ
10/AMP

کوڈ | CT-455

رہیٹ نی عدد

60



کرسٹل ٹوپین شو
فہم پروف 6/AMP

کوڈ | TU-358

رہیٹ نی عدد

115



تھری پین شوگول
یونیورسل 10/AMP

کوڈ | MT-287

رہیٹ نی عدد

40



میٹر وٹوپین شو
فہم پروف 6/AMP

کوڈ | TS-347

رہیٹ نی عدد

160



تھری پین شوگول سادہ
15/AMP

کوڈ | ET-523

رہیٹ نی عدد

60



انگلش ٹوپین شو
پورسلین فہم پروف 10/AMP

کوڈ | TU-348

رہیٹ نی عدد

163



تھری پین شوگول
یونیورسل 15/AMP

کوڈ | TS-329

رہیٹ نی عدد

220



کلاسک تھری پین شو
پورسلین 25/AMP

کوڈ | TS-349

رہیٹ نی عدد

139



کلاسک تھری پین شو
10/AMP

کوڈ | TU-330

رہیٹ نی عدد

235



کلاسک تھری پین شو
یونیورسل پورسلین 25/AMP



JEKO®

ELECTRICAL ACCESSORIES

Plug Top 2,3-Pin series

10,20,30-A 250-V~

کوڈ | HT-355

دییٹ فی عدد
148



تھری پن شو
بینڈل فلم ہدف 10/AMP

کوڈ | TS-350

دییٹ فی عدد
187



کلاسک تھری پن شو
20/AMP

کوڈ | HTP-368

دییٹ فی عدد
150



تھری پن شو
بینڈل فلم ہدف پوسٹین 10/AMP

کوڈ | TS-351

دییٹ فی عدد
200



تھری پن شو پوسٹین
چورس سادہ 30/AMP

کوڈ | HT-356

دییٹ فی عدد
225



تھری پن شو
بینڈل فلم ہدف 30/AMP

کوڈ | TU-352

دییٹ فی عدد
211



تھری پن شو پوسٹین
چورس یونیورسل 30/AMP

کوڈ | ET-524

دییٹ فی عدد
00



انگلش تھری پن شو
پوسٹین Heavy Duty
30/AMP

کوڈ | TS-353

دییٹ فی عدد
200



تھری پن شو گول سادہ
30/AMP

کوڈ | ET-525

دییٹ فی عدد
00



انگلش تھری پن شو
پوسٹین Heavy Duty
15/AMP

کوڈ | TU-354

دییٹ فی عدد
211



تھری پن شو گول
یونیورسل 30/AMP



JEKO®

Bell & Multi Plug series

ELECTRICAL ACCESSORIES

6,10-A 250-V~

کوڈ | PC-373

دییٹ فی عدد

380



پاور کمرشل ماٹی
فلم پرروف 15/AMP

کوڈ | CM-357

دییٹ فی عدد

80



کلا سسک ماٹی پلگ
6/AMP

کوڈ | BB-333

دییٹ فی عدد

315



برڈ نیل

کوڈ | CM-343

دییٹ فی عدد

85



انگلش ماٹی پلگ
فلم پرروف 6/AMP

کوڈ | TB-334

دییٹ فی عدد

315



ٹیلی فون بیل

کوڈ | CM-344

دییٹ فی عدد

90



کمرشل ماٹی پلگ
فلم پرروف 6/AMP

کوڈ | DDB-335

دییٹ فی عدد

00



ڈنگ ڈونگ بیل

کوڈ | CM-345

دییٹ فی عدد

80



شائش ماٹی پلگ
6/AMP

کوڈ | KB-336

دییٹ فی عدد

390



کونسل بیل

کوڈ | CM-458

دییٹ فی عدد

00



سمارٹ ماٹی پلگ
6/AMP



JEKO®

Teddy Switch & Socket series

ELECTRICAL ACCESSORIES

6,10,20,30-A 250-V~

کوڈ | TS-320

رہیٹ فی عدد

212



ٹیڈی سوئچ ڈوے
20/AMP پورسلین

کوڈ | TS-313

رہیٹ فی عدد

80



ٹیڈی سوئچ
6/AMP

کوڈ | TS-321

رہیٹ فی عدد

188



ٹیڈی ساکٹ
20/AMP پورسلین

کوڈ | TS-315

رہیٹ فی عدد

80



ٹیڈی ساکٹ
6/AMP

کوڈ | TS-322

رہیٹ فی عدد

198



ڈیپلکس ٹیڈی سوئچ
30/AMP پورسلین

کوڈ | TS-316

رہیٹ فی عدد

115

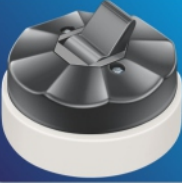


ڈیپلکس ٹیڈی سوئچ
10/AMP پورسلین

کوڈ | TS-323

رہیٹ فی عدد

223



ڈیپلکس ٹیڈی سوئچ ڈوے
30/AMP پورسلین

کوڈ | TS-318

رہیٹ فی عدد

115



ڈیپلکس ٹیڈی ساکٹ
10/AMP پورسلین

کوڈ | TS-324

رہیٹ فی عدد

198



ڈیپلکس ٹیڈی ساکٹ
30/AMP پورسلین

کوڈ | TS-319

رہیٹ فی عدد

188



ٹیڈی سوئچ
20/AMP پورسلین



JEKO®

ELECTRICAL ACCESSORIES

Extensions

series

10,15-A 250-V~

کوڈ | EB-403

رہیٹ نمبر

00



ایکسٹینشن بکس
Cordless
10/AMP

کوڈ | EL-361

رہیٹ نمبر

530



لیڈ ایسڈ ہولڈروالی
10/AMP سنگل تار

کوڈ | EB-404

رہیٹ نمبر

00



ایکسٹینشن بکس
Cordless
10/AMP

کوڈ | EL-362

رہیٹ نمبر

683



لیڈ ایسڈ ہولڈروالی
10/AMP ڈبل تار

کوڈ | EB-405

رہیٹ نمبر

00



ایکسٹینشن بکس
Cordless
10/AMP

کوڈ | EL-363

رہیٹ نمبر

640



لیڈ چورس ہولڈروالی
15/AMP سنگل تار

کوڈ | EB-406

رہیٹ نمبر

00



ایکسٹینشن بکس
Cordless
10/AMP

کوڈ | EL-364

رہیٹ نمبر

788



لیڈ چورس ہولڈروالی
15/AMP ڈبل تار

کوڈ | 00

رہیٹ نمبر

00

کوڈ | EL-314

رہیٹ نمبر

875



سارٹ ایکسٹینشن
CORD
15/AMP



Trade Mark

JEKO®

ELECTRICAL ACCESSORIES

Miscellaneous series

10,15-A 250-V~

کوڈ | IC-375

دییٹ فی عدد

98



آئرن کنیکٹور
10/AMP

کوڈ | PA-369

دییٹ فی عدد

70



پیرل اڈاپٹر
B-22

کوڈ | ICS-376

دییٹ فی عدد

110



آئرن کنیکٹور ایٹیل گریپ پورنگ
10/AMP

کوڈ | PA-370

دییٹ فی عدد

72



پیرل اڈاپٹر
E-27

کوڈ | BS-377

دییٹ فی عدد

55



بیڈ سوئچ کارپرو ائنٹ
10/AMP

کوڈ | PA-371

دییٹ فی عدد

81



پن اڈاپٹر
B-22

کوڈ | BP-378

دییٹ فی عدد

56



بیڈ سوئچ بیٹیل ایش
10/AMP

کوڈ | PA-372

دییٹ فی عدد

83



پن اڈاپٹر
E-27

کوڈ | SB-514

دییٹ فی عدد

58



شانلش بیڈ سوئچ
کارپرو ائنٹ 10AMP

کوڈ | DS-374

دییٹ فی عدد

105



ڈوری سوئچ
15/AMP



JEKO®

ELECTRICAL ACCESSORIES

Miscellaneous
series
10,15-A 250-V~

کوڈ | FS-360

رہیٹ فی عدد

175



فلش ساکٹ گول
پائپ اسپیشل براس
20/AMP

کوڈ | CB-380

رہیٹ فی عدد

195



کلاسک ٹیل پش
10/AMP

کوڈ | CDB-526

رہیٹ فی عدد

00



چائے ڈبل ٹیل پش
10/AMP

کوڈ | CB-381

رہیٹ فی عدد

180



چائے ڈبلکس ٹیل پش
10/AMP

کوڈ | PDB-527

رہیٹ فی عدد

00



پیانو ڈبل ٹیل پش
10/AMP

کوڈ | OB-382

رہیٹ فی عدد

78



اوپن ٹیل پش
نیون بلب

کوڈ | CF-293

رہیٹ فی عدد

144



کرشل فلش ساکٹ
5 in 1

کوڈ | EEC-383

رہیٹ فی عدد

402



ایکسٹرنل انسٹالیشن چوک
40/Watt

کوڈ | CFN-294

رہیٹ فی عدد

149



کرشل فلش ساکٹ
نیون بلب 5 in 1

کوڈ | FS-359

رہیٹ فی عدد

83



فلش ساکٹ گول
پائپ اسپیشل براس
10/AMP



JEKO®

ELECTRICAL ACCESSORIES

Crown (ABS)

series

10-A 250-V~

کوڈ | CD-390

دییٹ فی عدد

73



کراؤن ڈیجیٹل
ٹیلی فون ساکٹ

کوڈ | CS-385

دییٹ فی عدد

66



کراؤن سوچ

کوڈ | CD-391

دییٹ فی عدد

223



کراؤن ڈیمپر

کوڈ | CS-386

دییٹ فی عدد

68



کراؤن ساکٹ

کوڈ | CLP-392

دییٹ فی عدد

288



کراؤن لائٹ پلگ

کوڈ | CS-387

دییٹ فی عدد

71



کراؤن سوچ
ٹوے

کوڈ | CPP-393

دییٹ فی عدد

325



کراؤن پاور پلگ

کوڈ | CS-388

دییٹ فی عدد

71



کراؤن بیل پش

کوڈ | CP-394

دییٹ فی عدد

115



کراؤن پلیٹ
1-HOLL

کوڈ | CS-389

دییٹ فی عدد

82



کراؤن TV-ساکٹ



JEKO®

ELECTRICAL ACCESSORIES

Crown (ABS) &
Open Wall Frames

series

10-A 250-V~

کوڈ | CP-400

رہیٹ نمبر

136



کراؤن پلیٹ
8/HOLL

کوڈ | CP-395

رہیٹ نمبر

115



کراؤن پلیٹ
2-HOLL

کوڈ | CP-409

رہیٹ نمبر

110



اوپن وال فریم
4x4

کوڈ | CP-396

رہیٹ نمبر

115



کراؤن پلیٹ
3-HOLL

کوڈ | CP-410

رہیٹ نمبر

130



اوپن وال فریم
4x7

کوڈ | CP-397

رہیٹ نمبر

124



کراؤن پلیٹ
4/HOLL

کوڈ | CP-411

رہیٹ نمبر

165



اوپن وال فریم
4x10

کوڈ | CP-398

رہیٹ نمبر

124



کراؤن پلیٹ
5/HOLL

کوڈ | CP-412

رہیٹ نمبر

175



اوپن وال فریم
4x12

کوڈ | CP-399

رہیٹ نمبر

124



کراؤن پلیٹ
6/HOLL



Trade Mark

JEKO®

ELECTRICAL ACCESSORIES

Open Wall
Frames & Box

series

10-A 250-V~

کوڈ | CO-421

دییشتی عدد

92



چائنه اوپن فریم
SMALL

کوڈ | OW-413

دییشتی عدد

155



اوپن وال فریم
6x6

کوڈ | CO-422

دییشتی عدد

105



چائنه اوپن فریم
LARGE

کوڈ | OW-414

دییشتی عدد

156



اوپن وال فریم
6x8

کوڈ | CC-427

دییشتی عدد

68



چائنه کلاسک اوپن
SMALL

کوڈ | OW-415

دییشتی عدد

200



اوپن وال فریم
8x10

کوڈ | CC-428

دییشتی عدد

88



چائنه کلاسک اوپن
Large

کوڈ | OW-416

دییشتی عدد

230



اوپن وال فریم
10x12

کوڈ | CC-429

دییشتی عدد

85



چائنه کلاسک
اوپن پاورپلگ

کوڈ | OW-417

دییشتی عدد

112



اوپن وال فریم
پاورپلگ



JEKO®

ELECTRICAL ACCESSORIES

Flush Wall Boxes
series
10-A 250-V~

کوڈ | CF-424

دییٹ نی عدد

106



چائینہ فاش
Supreme Large
CB-02

کارٹن پیکیج | 104 عدد

کوڈ | CF-423

دییٹ نی عدد

76



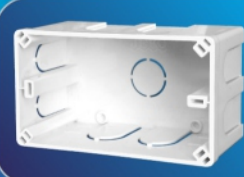
چائینہ فاش
Supreme Small
CB-01

کارٹن پیکیج | 182 عدد

کوڈ | CC-432

دییٹ نی عدد

118



چائینہ کرسٹل فاش
Regular Large
CB-07

کارٹن پیکیج | 92 عدد

کوڈ | CC-431

دییٹ نی عدد

93



چائینہ کرسٹل فاش
Supreme Small
CB-08

کارٹن پیکیج | 168 عدد

کوڈ | CR-426

دییٹ نی عدد

122



چائینہ رائل فاش
Supreme Large
CB-11

کارٹن پیکیج | 90 عدد

کوڈ | CR-425

دییٹ نی عدد

85



چائینہ رائل فاش
Supreme Small
CB-10

کارٹن پیکیج | 152 عدد

کوڈ | CC-408

دییٹ نی عدد

126



چائینہ کلاسک فاش
Supreme Large
CB-17

کارٹن پیکیج | 100 عدد

کوڈ | CC-407

دییٹ نی عدد

86



چائینہ کلاسک فاش
Supreme Small
CB-16

کارٹن پیکیج | 168 عدد

کوڈ | 00

دییٹ نی عدد

کوڈ | 00

دییٹ نی عدد



JEKO®

ELECTRICAL ACCESSORIES

Flush Wall Boxes

series

10-A 250-V~

کوڈ | CF-502

دبیٹ فی عدد

100



چائے فاش
Regular Large
CB-02

کارن پیکنگ | 104 عدد

کوڈ | CF-501

دبیٹ فی عدد

72



چائے فاش
Regular Small
CB-01

کارن پیکنگ | 182 عدد

کوڈ | CC-506

دبیٹ فی عدد

108



چائے کرشل فاش
Regular Large
CB-07

کارن پیکنگ | 92 عدد

کوڈ | CC-505

دبیٹ فی عدد

85



چائے کرشل فاش
Regular Small
CB-08

کارن پیکنگ | 168 عدد

کوڈ | CR-504

دبیٹ فی عدد

108



چائے رائل فاش
Regular Large
CB-11

کارن پیکنگ | 90 عدد

کوڈ | CR-503

دبیٹ فی عدد

78



چائے رائل فاش
Regular Small
CB-10

کارن پیکنگ | 152 عدد

کوڈ | CC-508

دبیٹ فی عدد

108



چائے کلاسک فاش
Regular Large
CB-17

کارن پیکنگ | 100 عدد

کوڈ | CC-507

دبیٹ فی عدد

75



چائے کلاسک فاش
Regular Small
CB-16

کارن پیکنگ | 168 عدد

کوڈ | 00

دبیٹ فی عدد

کوڈ | 00

دبیٹ فی عدد



JEKO®

Trade Mark

ELECTRICAL ACCESSORIES

PVC Items

series

10-A 250-V~

کوڈ | EB-441

دییٹ فی عدد

70



ایکسٹیشن بکس
SMALL

پیکٹ پیکیج | 10 عدد

کوڈ | JB-433

دییٹ فی عدد

19



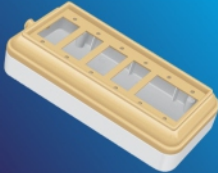
جو اینٹ بکس کور

پیکٹ پیکیج | 60 عدد

کوڈ | EB-442

دییٹ فی عدد

80



ایکسٹیشن بکس
LARGE

پیکٹ پیکیج | 10 عدد

کوڈ | FC-434

دییٹ فی عدد

70



فین کور

پیکٹ پیکیج | 12 عدد

کوڈ | RP-457

دییٹ فی عدد

1200



راول پگ ماٹی کلرز

جاری عدد | 72 درجن

کوڈ | SL-436

دییٹ فی عدد

64



سیلنگ لائٹ بکس
Size 3"X4"

کارٹن پیکیج | 72 عدد

کوڈ | 00

دییٹ فی عدد

کوڈ | SL-437

دییٹ فی عدد

56



سیلنگ لائٹ بکس
Size 3"x3"

کارٹن پیکیج | 96 عدد

کوڈ | 00

دییٹ فی عدد

کوڈ | FB-438

دییٹ فی عدد

228



فین بکس

Shock Proof

کارٹن پیکیج | 30 عدد



High Quality
PVC Products



جیکو الیکٹریکل اسسریز کی تمام مصنوعات، حکومت پاکستان کے مقرر کردہ قوانین ٹریڈ مارک ایکٹ 1940ء ٹریڈ مارک آرڈیننس 2001ء کے تحت رجسٹرڈ ہیں۔
لہذا تمام حضرات کو انتباہ کیا جاتا ہے کہ جیکو الیکٹریکل اسسریز سے ملنے جلتے ٹریڈ مارک سے ملتی جلتی مصنوعات بنانے اور بیچنے سے کریز کریں ورنہ ادارہ قانونی چارہ جوئی کا حق محفوظ رکھتا ہے۔

انتباہ



JEKO® Electrical Industry Pakistan.

📍 House # 50/51 Street # 1, Millatbad, Sargodha Pak.

📞 +92 48 3253535 +92 48 3715441

📠 +92 300 9602560 +92 321 6046667

✉️ jekoelectriccompany@gmail.com